

Tarifs et prestations 2020
Institut du Finistère

« Jeûne & Santé » révolutionne l'approche médicale dans le traitement du surpoids et ouvre des instituts spécialisés dans le jeûne thérapeutique. Vous découvrirez au fil de ces pages le programme mis en place par « Jeûne & Santé » pour vous accompagner au sein de l'un de ses instituts.

« Jeûne & Santé » est née de l'union d'Eric Ledun fondateur du réseau **« Jeûne & Bien-être »** et de la volonté d'un médecin, le **Docteur Philippe Guérin**, de développer une nouvelle stratégie dans la lutte contre le surpoids et l'obésité.

En effet, nos voisins allemands et espagnols ont des résultats très significatifs sur la perte de poids et la réversibilité des symptômes de maladies chroniques dans leurs cliniques de jeûne. De telles institutions n'existaient pas encore en France. **« Jeûne & Santé »** propose une approche basée sur des techniques de jeûne thérapeutique et s'engage dans des **recherches scientifiques** dès sa création.

Nous avons établi un programme d'accompagnement personnalisé et holistique qui intègre médecine conventionnelle et médecine complémentaire. L'objectif de nos équipes est de trouver des solutions pérennes pour traiter le surpoids et l'obésité ainsi que les problèmes métaboliques liés.

La prise en compte globale de la personne devient ainsi la priorité et amène à considérer ses attentes, ses motivations et à proposer un **programme personnalisé**. Notre **mission** est également **éducative** grâce à la transmission de clés par nos spécialistes médicaux, paramédicaux et coachs sur les comportements alimentaires et sur l'hygiène de vie.

Notre tarification intègre déjà cet accompagnement personnalisé et l'hébergement. Seuls les soins et massages de bien-être seront facturés en supplément durant votre séjour.



SOMMAIRE

Programme « Jeûne & Santé ».....	4
SEMAINE 1 : JEÛNE HYDRIQUE	5
SEMAINE 2 : JEÛNE INTERMITTENT	6
NOTRE FORFAIT.....	7
NOTRE INSTITUT DANS LE FINISTERE	8
NOS DATES DE SEJOURS	11
LISTE DES AFFAIRES.....	12
CONTACT & RESERVATION.....	12

PROGRAMME « JEUNE & SANTE »

LE JEUNE THERAPEUTIQUE



Lors de votre première semaine, vous découvrez la capacité de votre organisme à vivre de ses réserves grâce à **un jeûne hydrique. Une reprise alimentaire proposée sous forme de jeûne intermittent** vous permet de poursuivre votre démarche de perte de poids et d'instaurer de nouveaux comportements en hygiène de vie.

L'EQUIPE PLURIDISCIPLINAIRE



Notre offre médicale a l'avantage de vous accompagner par une médecine intégrative mélangeant médecine conventionnelle et médecine complémentaire. Nos équipes pluridisciplinaires sont composées de médecins, diététiciennes, kinésithérapeutes, naturopathes, sophrologues et professeurs de yoga. Leur objectif est de trouver des solutions pérennes pour traiter le surpoids et l'obésité ainsi que les problèmes métaboliques liés.

La prise en compte globale de la personne devient ainsi la priorité et amène à considérer ses attentes, ses motivations et à proposer un **programme personnalisé**.

L'EDUCATION DIETETIQUE



Dès le début de votre séjour, vous pouvez bénéficier d'un rendez-vous avec une diététicienne qui vous conseille et vous suggère des modifications sur votre hygiène alimentaire. Vous complèterez également vos connaissances grâce aux différentes conférences en soirées.

La diététicienne vous propose également dès votre semaine de reprise des **ateliers culinaires et diététiques pour que votre reprise soit un succès**. Une sortie en boutique bio, par petit groupe, est planifiée pour faire les meilleurs choix alimentaires.

L'EDUCATION AUX COMPORTEMENTS



Notre **mission** est également **éducative** grâce à la transmission de clés par nos spécialistes médicaux, paramédicaux et coaches sur les comportements alimentaires et sur l'hygiène de vie. Après avoir ciblé les comportements problématiques pour votre santé et leurs origines vous travaillerez avec nos coaches à la mise en place de nouvelles habitudes adaptées à votre rythme de vie ainsi qu'à votre cadre de vie familial et professionnel.

L'EDUCATION AUX MOUVEMENTS ET A LA RELAXATION



Jeûne thérapeutique et reconditionnement musculaire sont intimement liés. Profitez de cette pause dans un cadre verdoyant pour marcher au grand air et ainsi remettre votre corps en mouvement, sous surveillance du médecin. Nos coaches sportifs adaptent votre activité à votre état de santé et nos équipements sportifs et bassins de nage sont à votre disposition pour que vous puissiez poursuivre votre remise en forme et retrouver le plaisir de faire une activité physique.

Nos séances d'éveil matinal ou séances individuelles vous initient aux techniques de relaxation et méthodes de gestion du stress.

LES CONFERENCES CIBLEES



Plus qu'un simple accompagnement médicalisé, notre programme comporte une partie pédagogique. Chaque soir un nouveau thème de conférence vous est proposé par nos médecins, diététiciens ou naturopathes. Notre objectif est de vous donner les clés pour votre retour chez vous et pour que votre changement de vie s'installe dans la durabilité.

LES SOINS DU CORPS



Le processus de détoxification débuté lors du jeûne peut être complété et boosté par des soins du corps. Vous découvrirez au sein de nos instituts différentes techniques de massages dont certaines pourront vous être conseillées par notre équipe médicale.

SEMAINE 1 : JEÛNE HYDRIQUE

7H30 : 1^{ER} TEMPS DE RDV PERSONNALISE

Un suivi médical avec votre médecin après la prise des constantes réalisé par votre diététicienne et naturopathe

8H00 : EVEILLER VOTRE CORPS

Postures, mouvements et respiration pour se dénouer, s'assouplir et s'harmoniser. C'est pour nous la meilleure façon de débuter une journée de jeûne.

9H00 : 2ND TEMPS DE RDV PERSONNALISE

Un suivi médical complémentaire avec votre médecin référent

19H00 : CONFERENCES

Tous les soirs, nous abordons ensemble des thématiques importantes pour votre santé et votre hygiène de vie lors de nos exposés pédagogiques.

16H00 : MASSAGE, SOINS...OU RIEN

Dès 16h, offrez vous de purs moments de détente grâce aux massages de bien-être. Vous pouvez également profiter de nos soins : hypnose, sophrologie, kiné pour poursuivre la prise en main de votre santé. Juste envie de vous reposer ? Vous êtes au bon endroit.

14H00 : AU TERME DE LA RANDONNEE

Au retour de randonnée, les jeûneurs aiment prendre le temps de lire, de se reposer, d'échanger avec d'autres jeûneurs ou simplement de profiter des paysages magnifiques de nos régions. Vous pouvez aussi bénéficier de l'espace de « bien-être » avec, selon les instituts, hammam, jacuzzi, sauna, piscine...



SEMAINE 2 : JEÛNE INTERMITTENT

7H30 : 1^{ER} TEMPS DE RDV

PERSONNALISE

Un suivi médical avec votre médecin après la prise des constantes réalisé par votre diététicienne et naturopathe

8H00 : EVEILLENZ VOTRE CORPS

Postures, mouvements et respiration pour se dénouer, s'assouplir et s'harmoniser. C'est pour nous la meilleure façon de débiter une journée de jeûne.

9H00 : 2ND TEMPS DE RDV PERSONNALISE

Un suivi médical complémentaire avec notre médecin référent

11H00 : DEPART POUR LA RANDONNEE

Découvrez les magnifiques régions où sont implantés nos instituts. Nos « balades » sont adaptées aux séjours de jeûne. Chaque jour, un nouveau parcours accessible à tous et entrecoupé de pauses.

OU ATELIER PRATIQUE DE LECTURE D'ETIQUETTES

Accompagné par notre diététicienne, mettez en pratique le décodage des ingrédients pour apprendre à faire de meilleurs choix pour votre santé.

12H30 : ATELIER CULINAIRE

Au retour de randonnée ou des courses, suivez les ateliers de cuisine diététique et apprenez de nouvelles façons de nourrir votre corps avec des recettes savoureuses élaborées par nos diététiciennes.

19H00 : CONFERENCES

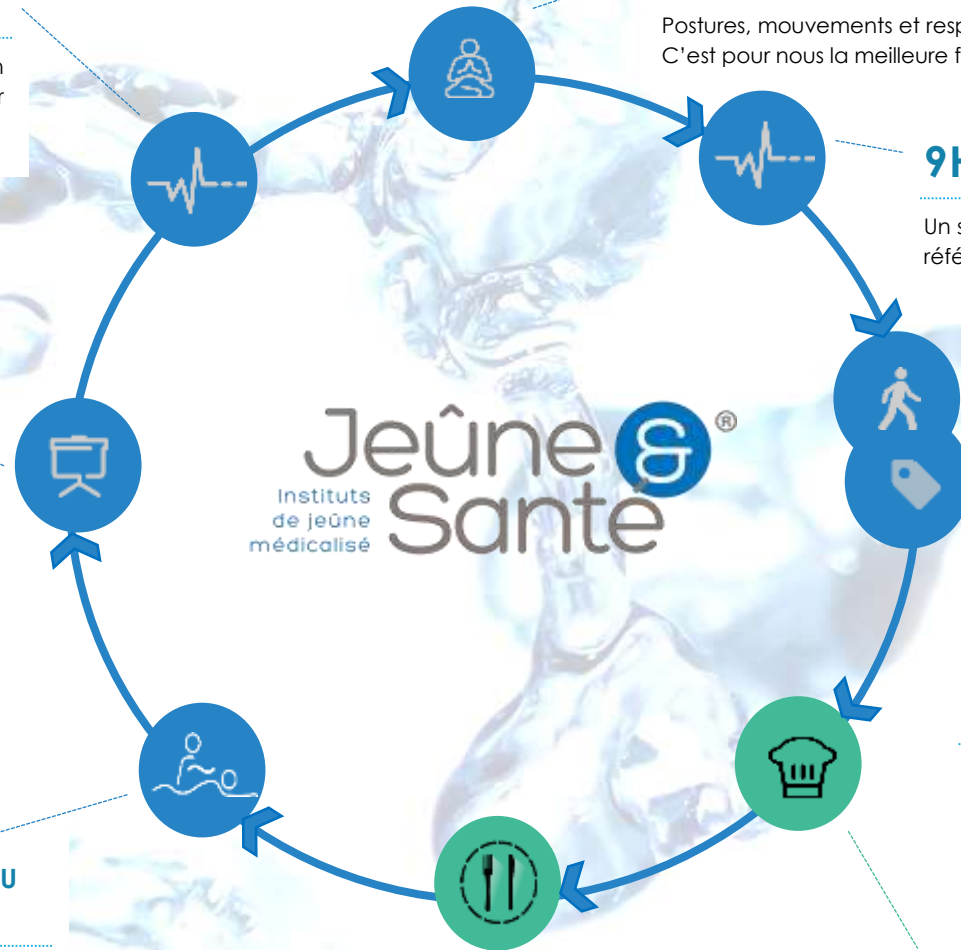
Tous les soirs, nous abordons ensemble des thématiques importantes pour votre santé et votre hygiène de vie lors de nos exposés pédagogiques.

16H00 : MASSAGE, SOINS...OU RIEN

Dès 16h, les espaces spa vous accueillent pour de purs moments de détente grâce aux massages de bien-être. Vous pouvez également profiter de nos soins : hypnose, sophrologie, kiné pour poursuivre la prise en main de votre santé. Juste envie de vous reposer ? Vous êtes au bon endroit.

14H00 : RESTAUREZ-VOUS

Redécouvrez les saveurs des plats élaborés lors de l'atelier culinaire.



NOTRE FORFAIT

Nous vous proposons une formule par centre qui comprend :

L'hébergement, sur la base d'une chambre partagée

L'accès illimité à l'espace spa et bien-être

L'accompagnement médicalisé personnalisé

L'éveil matinal

L'accompagnement par le guide de randonnée

Les ateliers diététiques en semaine de jeûne intermittent

Les repas de la semaine de reprise en jeûne intermittent

Les ateliers de lecture d'étiquettes pour éducation aux achats

Les conférences chaque soir dispensées par un professionnel de santé

L'équipe pourra vous conseiller certains soins complémentaires qui seront facturés en supplément si vous souhaitez en bénéficier.



EN AVANT PREMIERE



NOTRE INSTITUT DANS LE FINISTERE

Situé à Benodet, à l'entrée d'une des plus belles rivières de France, le Garennes Center vous accueillera dans un cadre neuf, sur un parc de 50 hectares, face au port. Laissez-vous bercer par l'océan et faire le plein d'air iodé et de nature



CHAMBRE DUO AVEC VUE COTE MER OU COTE PARC

Partagez une chambre de 18 à 20 m², entièrement restaurée avec des matériaux de qualité.



2 lits séparés ou un grand lit double

Vue Parc ou vue mer

Salle de bain pour deux

Tarif séjour avec hébergement : 1890 € / semaine / personne

CHAMBRE COUPLE

Remise couple de 70 € par personne et par semaine.

Tarif séjour avec hébergement : 1820 € / semaine / personne

NOTRE INSTITUT DANS LE FINISTERE

CHAMBRE SOLO STANDARD

Chambre individuelle de 9 à 10 m²



Chambre avec un lit simple

Salle de bain privative

Tarif séjour avec hébergement : 1890 € / semaine / personne

CHAMBRE SOLO SUPERIEURE

Chambre de 18 à 20 m², entièrement restaurée avec des matériaux de qualité.



Grand lit double

Petit espace salon

Salle de bain privative

Tarif séjour avec hébergement : 2090 € / semaine / personne

Station balnéaire de Benodet



NOTRE INSTITUT DANS LE FINISTERE

UN ESPACE DE BIEN-ETRE COMPOSE DE :



Piscine
extérieure
chauffée

Jacuzzi

Sauna

Hamam

Salle de
massage

Salle de
yoga

PRESTATIONS HORS TARIF

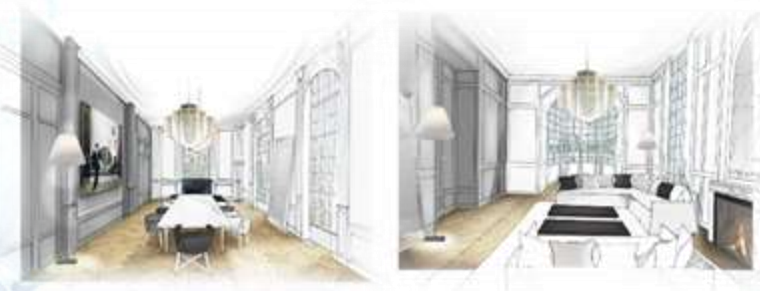
- Les taxes de séjour ne sont pas comprises dans les tarifs.
1.11 € / jour soit 7.77 € / semaine / personne
- **Analyses médicales** : le médecin pourra vous conseiller des examens laboratoire avant et après séjour pour votre suivi personnalisé.

Rendez-vous personnalisés et massages de bien-être

Consultation diététique Hypnose Sophrologie Massages de bien-être	1 h / 65 €
Séance de kinésithérapie	30 min / 40€

ACCES

Garences Center
Lieu-dit les Garences
29950 CLOHARS FOUESNANT-BENODET



EN VOITURE :

Par la route l'institut se situe à :

- 15 minutes de Quimper
- 1h15 de Brest
- 2h de Rennes



EN TRAIN :

Prévoir une arrivée en gare de Quimper vers 17h30



EN AVION :

Aéroport de QUIMPER ou de BREST



QUELQUES INDICATIONS UTILES :

Possibilité de venir vous chercher à la gare de Quimper en taxi ou en navette.

**Contactez notre service d'information et de réservation au
04 26 57 50 13 pour organiser au mieux votre venue.**

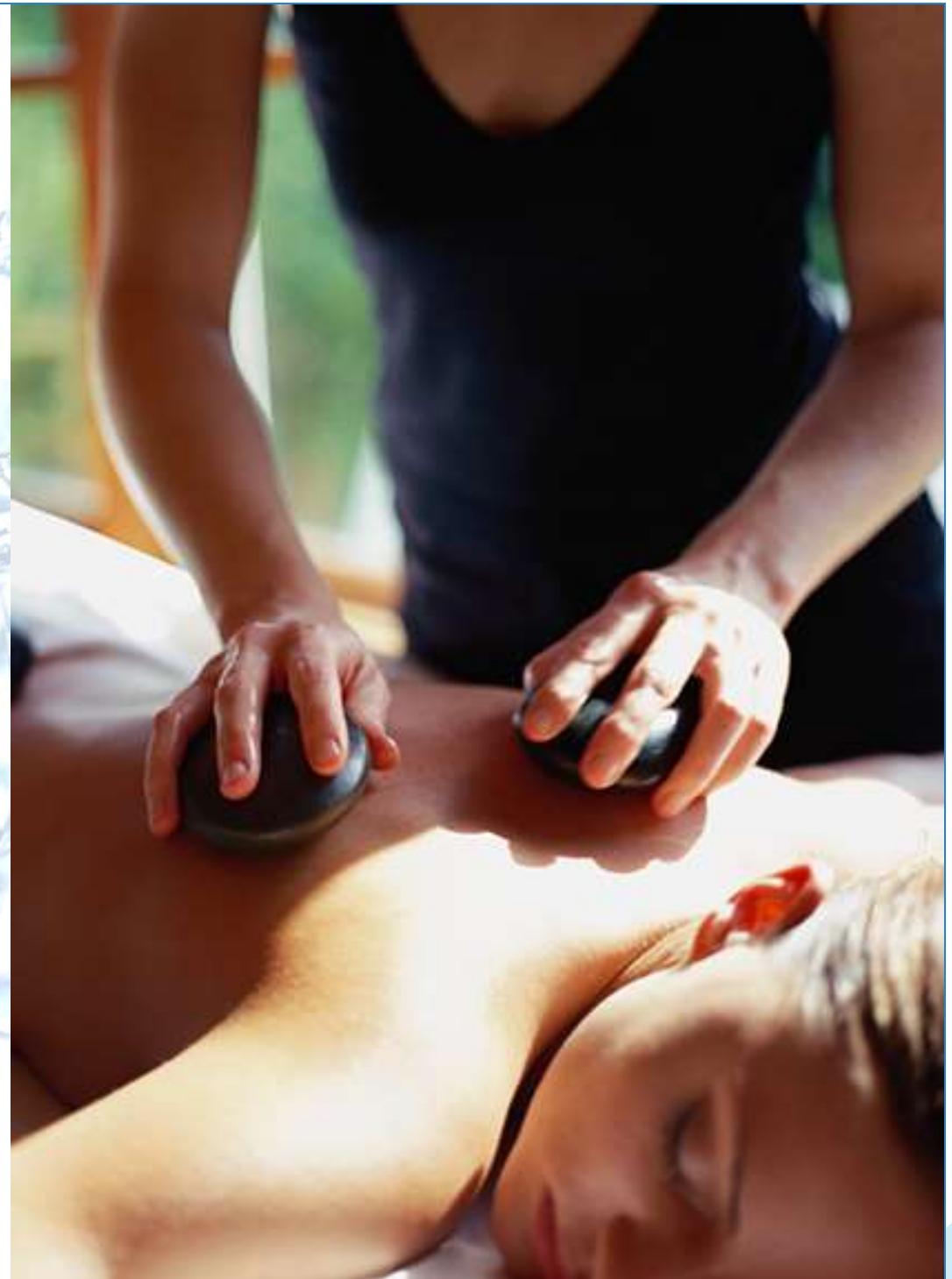
NOS DATES DE SEJOURS

Jeûne & Santé vous propose des séjours de 15 jours :

FINISTERE

- Du 13 au 26 juin 2020
- Du 15 au 28 août 2020
- Du 29 août au 11 septembre 2020

Arrivée le samedi à partir de 18h
Départ le vendredi à partir de 15h



LISTE DES AFFAIRES

Nous vous conseillons un minimum d'affaires pour votre séjour. Le principal mot d'ordre sera « confort ».

Pendant le jeûne votre organisme se refroidit plus facilement donc prévoyez des vêtements chauds et confortables.

Nous vous conseillons de prendre :

- Chaussures de marche semi montantes, déjà utilisées
- Chaussettes spéciales randonnée
- 2 bâtons de marcheur (conseillé)
- Pantalon pour la randonnée, tee-shirts
- Vêtement de pluie (cape ou KWay, pantalon imperméable)
- Parapluie
- Sweat-shirts ou pulls chauds, pantalon confortable
- Lunettes de soleil, crème solaire, casquette ou chapeau
- Chaussures confortables pour après la randonnée...
- Votre trousse de toilette habituelle, serviettes de toilette, savon...
- Un petit sac à dos de randonnée de bonne qualité (bretelles réglables)
- Deux gourdes, un thermos (facultatif)
- Un maillot de bain et une grande serviette pour l'espace de bien-être (nous vous fournirons les serviettes de toilette)
- Les draps, oreillers et couettes sont fournis mais si vous avez un oreiller ergonomique, pensez à l'apporter.
- Tous les médicaments que vous prenez
- Si vous êtes appareillé la nuit, prenez votre matériel de ventilation (apnée du sommeil, ...)
- Dispositif éventuel d'analyses personnelles de glycémie
- Vos analyses et votre dossier médical

CONTACT & RESERVATION

Notre équipe est à votre disposition pour répondre à l'ensemble de vos questions et vous conseiller au mieux.

N'hésitez pas à nous contacter :

☎ 04 26 57 50 13

✉ contact@jeuneetsante.fr


🌐 www.jeuneetsante.fr

Nos formulaires de réservation en ligne par instituts :

Corse : <https://jeuneetsante.fr/reservation-corse/>

Tarn : <https://jeuneetsante.fr/reservation-tarn/>

Finistère : <https://jeuneetsante.fr/reservation-finistere/>



Jeûne & Santé[®]
Instituts
de Jeûne
médicalisé

Jeûne & Santé

Siège :

350 chemin de Montrozier
38200 SEYSSUEL

Tél : 04 26 57 50 13

contact@jeuneetsante.fr
www.jeuneetsante.fr